

# INFORMAZIONI

## MODALITÀ DI PARTECIPAZIONE

L'iscrizione al Seminario è gratuita e dà diritto alla partecipazione ai lavori scientifici, al materiale congressuale e all'attestato di partecipazione.

## CREDITI ECM

L'evento è accreditato dal Provider id. 1884 – Dipartimento di Medicina-DIMED con n. 4 crediti formativi per tutte le discipline del Medico Chirurgo.

Il numero degli iscritti ECM è limitato a 50, previa compilazione scheda scaricabile dal Sito web [www.arca-cuore.it](http://www.arca-cuore.it) (meeting e corsi).



ASSOCIAZIONE ITALIANA DI ARITMOLOGIA  
E CARDIOSTIMOLAZIONE – REGIONE VENETO

Presidente: Aldo Bonso Consiglieri: Giuseppe Allocca, Paolo China, Alessandro Costa, Barbara Ignatiuk, Federico Migliore, Pietro Turrini

## SEGRETERIA SCIENTIFICA:

CRISTINA BASSO  
EMANUELE BERTAGLIA  
ALDO BONSO  
GAETANO THIENE

Dipartimento di Scienze Cardiologiche, Toraciche e Vascolari, Padova

## SEGRETERIA ORGANIZZATIVA:

ALESSANDRA CERVELLIN  
Dipartimento di Scienze Cardiologiche, Toraciche e Vascolari  
Via A. Gabelli, 61 – 35121 Padova  
Tel. +39 049 8272288 – Fax +39 049 8272294  
e-mail: [alessandra.cervellin@unipd.it](mailto:alessandra.cervellin@unipd.it)



A.R.C.A.  
Associazione Ricerche Cardiopatie Aritmiche  
Via A. Gabelli, 86 – 35121 Padova, Italy  
Sito web: [www.arca-cuore.it](http://www.arca-cuore.it)

Con il patrocinio di:



Con il supporto di:



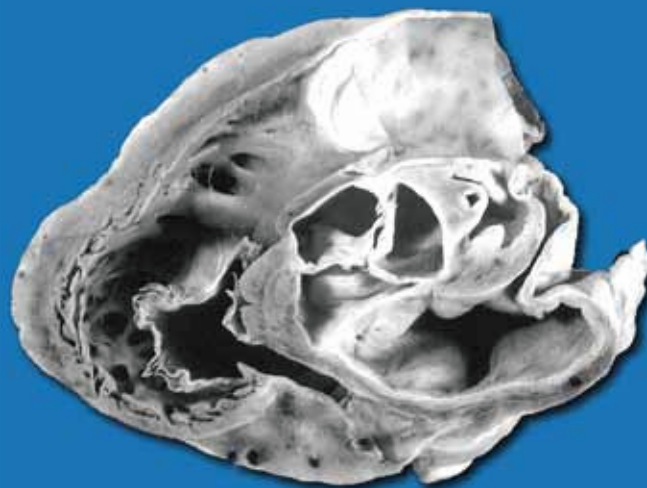
Associazione Italiana Aritmologia e Cardioritmologia  
Regione Veneto



Dottorato di Ricerca in Scienze Cardiovascolari  
Master in Patologia Cardiovascolare  
Registro Regionale di  
Patologia Cardio-Cerebro-Vascolare

CON IL PATROCINIO DI AIAC VENETO

## L'ANATOMIA PER L'ARITMOLOGO: ARITMIE DEGLI EFFLUSSI VENTRICOLARI



**SABATO 31 GENNAIO 2015**

ISTITUTO DI ANATOMIA PATOLOGICA – ANFITEATRO MORGAGNI  
VIA A. GABELLI, 61 – 35121 PADOVA

# MODERATORI e RELATORI

**STELLA BACILLIERI**

(Camposampiero PD)

**CRISTINA BASSO**

(PADOVA)

**EMANUELE BERTAGLIA**

(PADOVA)

**ALDO BONSO**

(Feltre TV)

**BAS BOUKENS**

(AMSTERDAM)

**DOMENICO CORRADO**

(PADOVA)

**ALESSANDRO COSTA**

(Negrar VR)

**MARTINO CROSATO**

(TREVISO)

**PIETRO DELISE**

(Conegliano TV)

**PAOLO DELLA BELLA**

(MILANO)

**LOIRA LEONI**

(PADOVA)

**ROBERTO MANTOVAN**

(CESENA)

**FEDERICO MIGLIORE**

(PADOVA)

**GIANNI PASTORE**

(ROVIGO)

**ANTONIO ROSSILLO**

(Mestre VE)

**SAKIS THEMISTOCLAKIS**

(Mestre VE)

**GAETANO THIENE**

(PADOVA)

**ROBERTO VERLATO**

(Camposampiero PD)

**FRANCO ZOPPO**

(MIRANO)

08.30 Iscrizione

## PARTE PRIMA

### ANATOMIA ED EMBRIOLOGIA DEGLI EFFLUSSI VENTRICOLARI

Moderatori:

**A. BONSO (Feltre), A. ROSSILLO (Mestre)**

Discussants:

**S. BACILLIERI (Camposampiero), L. LEONI (Padova), A. COSTA (Negrar)**

09.00 Introduzione

**A. BONSO, Feltre**

09.10 **EMBRIOLOGIA DEGLI EFFLUSSI VENTRICOLARI**

**B. BOUKENS, Amsterdam**

09.30 **MECCANISMI ARITMOGENI DEGLI EFFLUSSI**

**D. CORRADO, Padova**

09.50 **ANATOMIA DEGLI EFFLUSSI E RAPPORTI CON**

**LE SEDI DI ABLAZIONE**

**C. BASSO - F. MIGLIORE**

**G. THIENE, Padova**

10.20 DISCUSSIONE

10.40 COFFE BREAK

## PARTE SECONDA

### DIAGNOSI E TERAPIA DELLE ARITMIE DEGLI EFFLUSSI VENTRICOLARI

Moderatori:

**S. THEMISTOCLAKIS (Mestre), E. BERTAGLIA (Padova)**

Discussants:

**F. ZOPPO (Mirano), G. PASTORE (Rovigo), M. CROSATO (Treviso).**

11.00 **ITER DIAGNOSTICO E PROGNOSI**

**R. MANTOVAN, Cesena**

11.20 **ECG E RAPPORTO CON LA SEDE**

**D'ORIGINE**

**M. FANTINEL, Feltre**

11.40 **QUANDO I FARMACI, QUANDO L'ABLAZIONE,**

**QUANDO L'ICD**

**R. VERLATO, Camposampiero**

12.00 DISCUSSIONE

12.15 **LETTURA MAGISTRALE**

**NUOVI APPROCCI DI ABLAZIONE**

**TRANSCATETERE**

**P. DELLA BELLA, Milano**

Introdotta da **G. THIENE, Padova**

13.00 Conclusioni e compilazione questionario ECM